

PROJEKTOVÁ SPRÁVA

# VANDEX CEMLINE NATURE

POUŽITIE PRODUKTU V NÁDRŽI NA PITNÚ VODU V SIMMERSBACHU



**Vandex**<sup>®</sup>

## Projekt

Vyvýšená nádrž Simmersbach bola postavená v roku 1968 a pozostáva z dvoch obdĺžnikových vodných komôr, pred ktorými sa nachádza dvojpodlažná obslužná budova.

Každá z vodných komôr má podlahovú plochu približne 4,92 x 13,37 m. Priemerná výška je približne 3,62 m. Komory sú navzájom priestorovo prepojené v prednej časti deliacej steny vo vstupnom priestore. Z rozmerov vyplýva využiteľný objem cca 200 m<sup>3</sup> na jednu vodnú komoru.

Vyvýšená nádrž, ako aj obslužná budova sú zasypané zeminou a zazelenené.

## PODROBNOSTI PROJEKTU

### Miesto:

Simmersbach, Nemecko

### Realizácia:

2017

### Zhotoviteľ:

GFB Gesellschaft für Bauwerksanierung und -instandsetzung GmbH, Essen

### Zákazník:

Gemeindewerke Eschenburg

### Produkt:

VANDEX CEMLINE NATURE

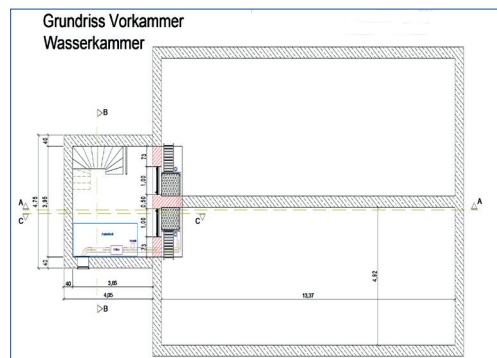
### Projektant:

Ingenieurgesellschaft Hof mbH, Harbach

## VANDEX CEMLINE NATURE

Čistá minerálna nástreková a opravná malta

- vodeodolná
- bez priemyselných recyklovaných surovín
- bez CA cementov
- vytvrdzovanie bez výkvetov
- nízkonapäťový proces vytvrdzovania
- spĺňa požiadavky DVGW W300-5 (P): 10-2014, Typ 1
- vhodná na použitie nad 40-60 m
- mierny rozvoj pevnosti



**Vandex Isoliermittel GmbH**

Industriestraße 21

21493 Schwarzenbek/Deutschland

T.: +49 (0) 4151 89 15 0

Navštívte aj našu webovú stránku:

[www.vandex.sk](http://www.vandex.sk)