

PROJEKTOVÁ SPRÁVA

VANDEX FLEXTAPE

TESNENIE SPOJOV V NÁDRŽI NA PITNÚ VODU V SCHOLVENE



Vandex[®]

Projekt

Nádrž na pitnú vodu, postavená v rokoch 1980-83 zo železobetónu, pozostáva z desiatich oválnych vodných komôr s centrálne umiestnenou ventilovou komorou. Vnútorň priemer jednej komory je približne 10 m a celková dĺžka približne 66 m.

10 komôr je rozdelených do 4 systémov. Prvé 3 komory vpravo a vľavo od posuvnej komory sú navzájom prepojené a tvoria tak systémy 1 + 2. Následne sú vpravo a vľavo od posuvnej komory usporiadané ďalšie dve komory, ktoré tvoria systémy komôr 3 a 4.

Spoje sa vo všeobecnosti vzťahujú na zamýšľaný alebo tolerovaný priestor medzi komponentmi alebo materiálmi. V konštrukciách sa spoje zvyčajne používajú na vyrovnanie napätí a zabránenie vzniku trhlín.

Pohybové a dilatačné špáry musia zostať otvorené, môžu však byť zakryté špárovými profilmi, plechmi a páskami alebo vyplnené trvalo elastickým materiálom, pretože slúžia na prerušenie stavebných prvkov alebo zohľadňujú rôzne koeficienty rozťažnosti rôznych použitých materiálov.

PODROBNOSTI PROJEKTU

Miesto:

Gelsenkirchen, Nemecko

Realizácia:

2016

Zhotoviteľ:

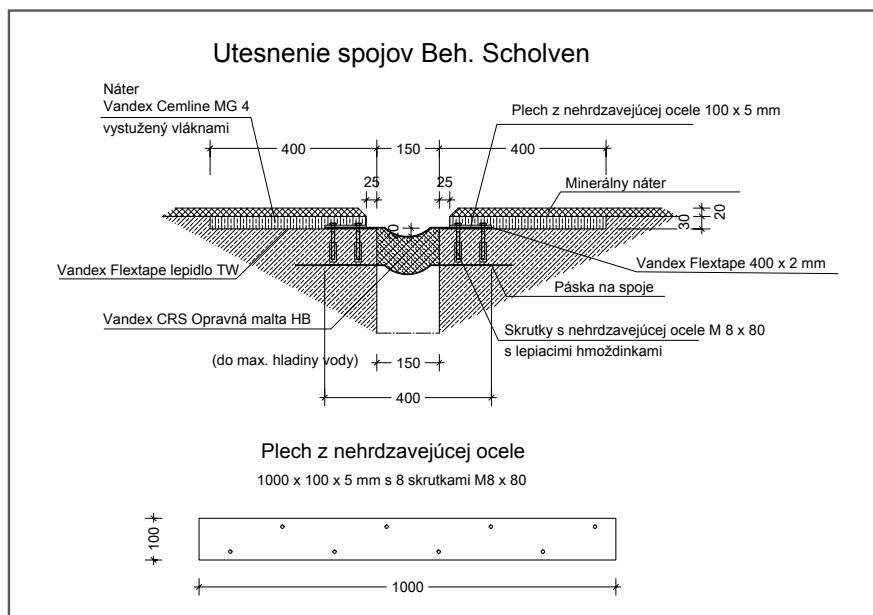
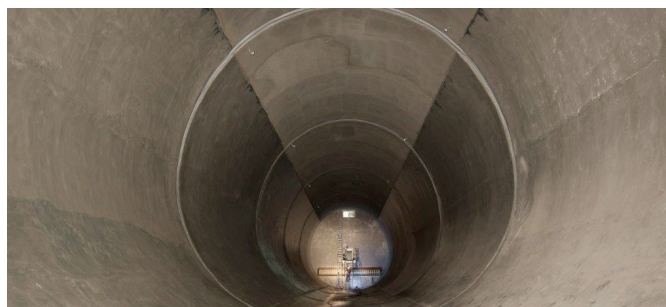
ARGE Bauunternehmen Otto Quast Siegen
Flint Bautenschutz

Zákazník:

Gelsenwasser AG

Produkty:

Vandex Cemline MG 4
Vandex CRS Opravná malta HB
Vandex Flextape (v špeciálnych rozmeroch)
Vandex Flextape lepidlo TW
Vandex Korrosionsschutz M



Vandex Isoliermittel GmbH
Industriestraße 21
21493 Schwarzenbek/Deutschland
T.: +49 (0) 4151 89 15 0

Navštívte aj našu webovú stránku:
www.vandex.sk