

### Banda impermeabilizante para juntas de construcción y grietas

- económica y segura
- puede aplicarse sobre superficies húmedas
- resistente a la presión hidrostática
- conserva su elasticidad
- se fija a la superficie de hormigón con mortero impermeabilizante VANDEX BB 75 E
- empalmes sencillos y uniones con VANDEX BB 75 E

#### DESCRIPCIÓN DEL PRODUCTO

VANDEX CONSTRUCTION JOINT TAPE puentea e impermeabiliza juntas de construcción y grietas en estructuras de hormigón. VANDEX CONSTRUCTION JOINT TAPE está formada por bandas de goma sintética de unos 0,7 mm de espesor. El anverso y el reverso de la banda están recubiertos por un tejido de vellón de fibras sintéticas elástico y resistente a los álcalis, solapado por los lados. Las propiedades del tejido y de la goma sintética han sido adaptadas unas a otras para lograr una fuerte adherencia sobre la base de hormigón y una buena elasticidad de la banda.

#### APLICACIÓN

En combinación con el mortero impermeabilizante flexible VANDEX BB 75 E, VANDEX CONSTRUCTION JOINT TAPE resulta ideal para impermeabilizar según las reglas del arte y de forma duradera, juntas de construcción y grietas en estructuras de hormigón todavía húmedas.

Áreas de aplicación: fugas con movimiento y grietas.

VANDEX CONSTRUCTION JOINT TAPE es resistente a la presión hidrostática:

- en el lado activo
  - y, bajo determinadas condiciones, también en el lado pasivo
- En el lado pasivo las grietas de movimiento se tienen que ahondar y rellenar con VANDEX UNI MORTAR 1. Los escapes de agua se tratan antes con VANDEX PLUG.

#### COLOCACIÓN

La superficie todavía húmeda (no mojada) del hormigón debe ser firme, tener poros abiertos, estar limpia y exenta de grasa o aceite. Posibles desniveles o nidos de grava deben igualarse.

#### Esquema de montaje



**1.** Aplicar la primera capa de VANDEX BB 75 E (3 kg/m<sup>2</sup>, 1,5 mm, cf. instrucciones de mezclado en la ficha VANDEX BB 75 E), sobresaliendo por lo menos 1 cm del ancho de la banda VANDEX CONSTRUCTION JOINT TAPE.



**2.** Inmediatamente después, colocar la banda VANDEX CONSTRUCTION JOINT TAPE en la capa fresca de VANDEX BB 75 E. A continuación, insertar los bordes del tejido en el mortero impermeabilizante.

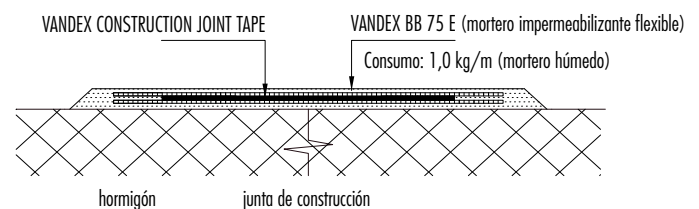


**3.** Tapar la banda con la segunda capa de VANDEX BB 75 E (2 kg/m<sup>2</sup>, 1 mm) y alisar la superficie con una brocha húmeda.



**4.** Estado final: proteger mecánicamente la banda colocada si es necesario.

#### Sección transversal junta de construcción



#### CONSUMO

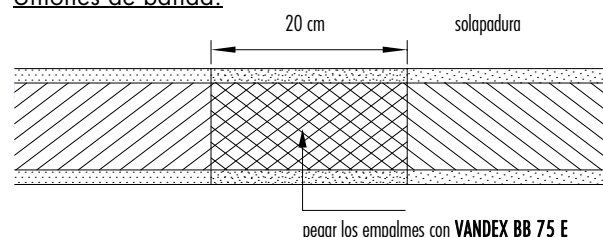
1 m de VANDEX CONSTRUCTION JOINT TAPE  
→ 1,0 kg/m VANDEX BB 75 E

#### UNIONES DE BANDA

Los empalmes de banda, ingleses y empalmes en T se pegan con el mortero impermeabilizante flexible VANDEX BB 75 E.

La solapadura en las zonas de empalme que se pega con VANDEX BB 75 E tiene que ser de por lo menos 20 cm. La franja de tejido sobresaliente tiene que rodear todas las piezas de moldeado.

#### Uniones de banda:



## EMBALAJE

30 m (en caja de cartón)

## ALMACENAMIENTO

Consérvese el producto en un lugar seco. Puede almacenarse en el embalaje original no abierto ni dañado por tiempo ilimitado (condiciones óptimas de almacenamiento: 20 °C/ 50% h.r.).

## RESISTENCIA QUÍMICA

VANDEX CONSTRUCTION JOINT TAPE es resistente a las soluciones salinas, ácidos y lejías diluidos; por el contrario tiene resistencia limitada contra hidrocarburos, bencinas y disolventes potentes.

## SEGURIDAD E HIGIENE

Véase la ficha de datos de seguridad en [www.vandex.com](http://www.vandex.com).

DATOS TÉCNICOS		
Material		goma sintética cubierta por tejido de vellón
Espesor	[mm]	aprox. 0.7
Ancho total	[mm]	aprox. 180
Ancho del tejido	[mm]	aprox. 30
Longitud del rollo	[m]	30
Elongación a la rotura transversal	[%]	260
Difusión del vapor de agua		45'000
All data is averaged from several tests under laboratory conditions. In practice, climatic variations such as temperature, humidity, and porosity of substrate may affect these values.		

La información contenida en la presente documentación se basa en nuestra amplia experiencia y en el actual desarrollo de la ciencia e investigación. Es por ello que no es posible garantizar que el éxito dependa única y exclusivamente del cumplimiento exacto de las instrucciones aquí reflejadas; sino de las circunstancias particulares de cada trabajo. Las cifras que atañen al consumo de materiales son aproximadas, siendo necesario en algún caso mayores consumos que los indicados.



An **RPM** Company

### SEDE CENTRAL Y VENTA INTERNACIONAL:

#### Vandex International SA

P.O. Box - CH-4501 Solothurn/Suiza

+41 32 626 36 36 · [info@vandex.com](mailto:info@vandex.com) · [www.vandex.com](http://www.vandex.com)

### PRODUCCIÓN:

#### Vandex Isoliermittel-Gesellschaft m.b.H.

P.O. Box - D-21487 Schwarzenbek/Alemania

