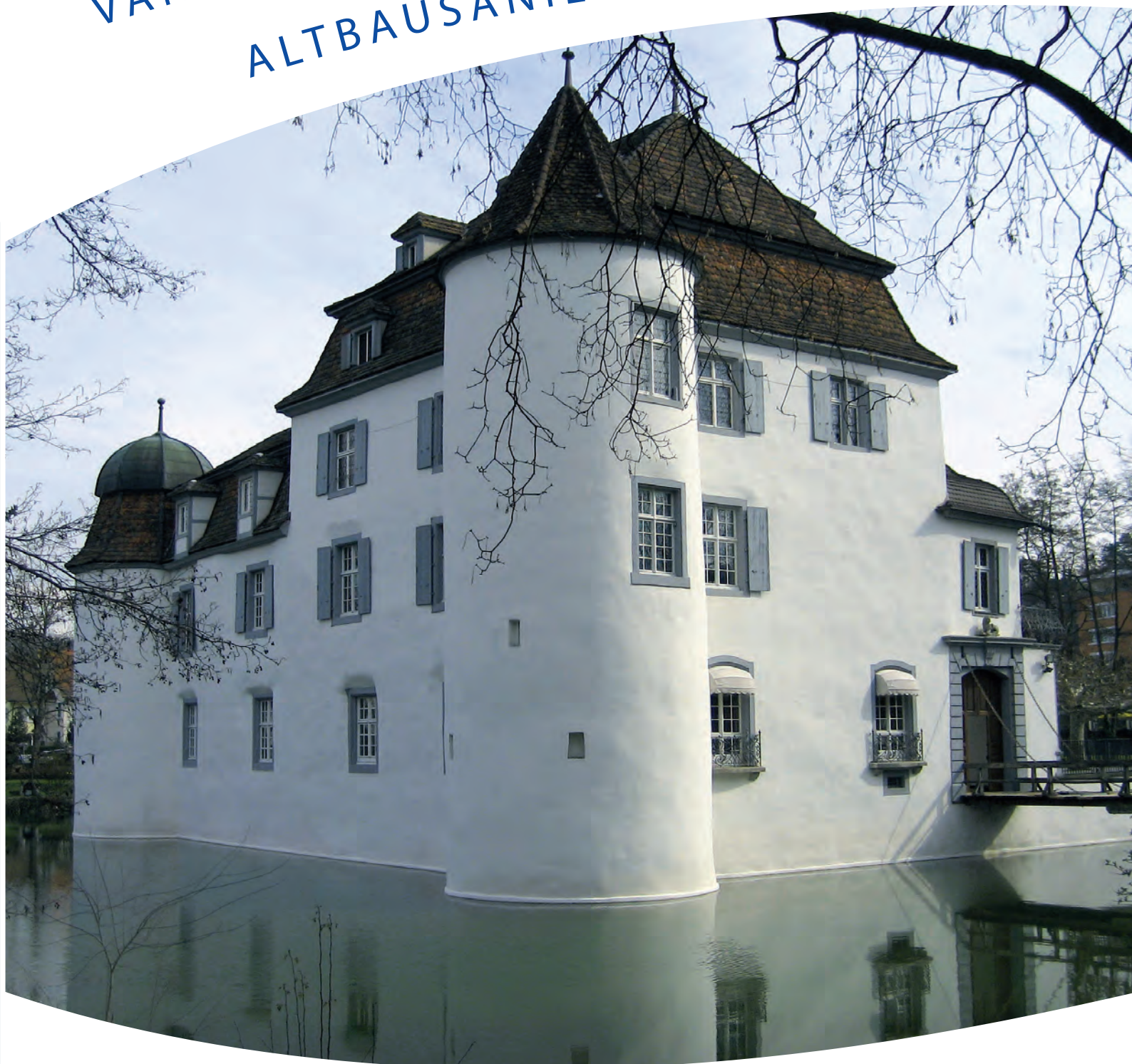


VANDEX-SYSTEM-PRODUKTE FÜR ALTBAUSANIERUNG



Verfall wertvoller Bausubstanz muss nicht sein!

Altbauten weisen oft Ausblühungen, Nässe- und Putzschäden auf. Feuchtigkeit in Kombination mit schädlichen Salzen ist die häufigste Ursache für den Verfall von Bauwerken. Wenn nichts dagegen unternommen wird, zerfallen die Bauwerke rasch. Die Firma Vandex hat deshalb – aufbauend auf den neuesten technischen Erkenntnissen – Dichtungs- und Bautenschutzmittel weiterentwickelt, die sich seit Jahrzehnten bei der Abdichtung und Sanierung von Altbauten bewährt haben.

Durch den gezielten Einsatz der Vandex-Produkte und dank dem entsprechenden Know-how lässt sich Bausubstanz dauerhaft schützen.

Altbausanierung lohnt sich!

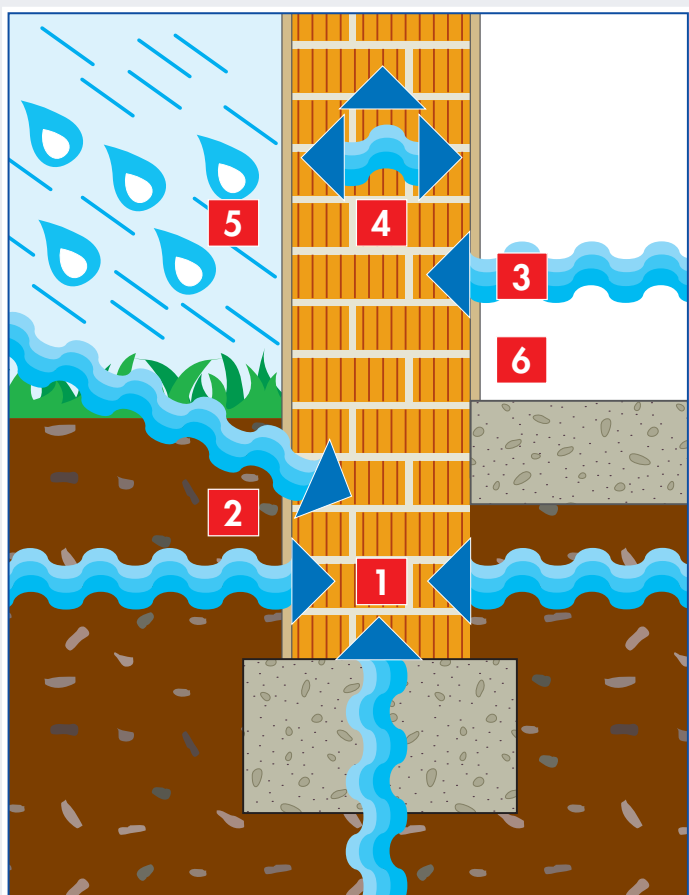
Altbauten können durch Schäden beträchtlich an Wert verlieren. Ausserdem sind feuchte Gebäude hässlich und ungesund. Durchfeuchtete Wärmedämmungen verlieren ihre Wirkung und führen zu Kondensatbildung, organische Bauteile faulen und zerfallen. Das Auftreten von bauschädlichen Salzen verursacht nicht nur unansehnliche Ausblühungen, sondern zerstört Mauerwerk, Putz und Anstriche.

In Altbausanierung zu investieren zahlt sich also aus. Der Wert eines Gebäudes steigt enorm und seine Kellerräume können auf längere Frist wieder genutzt werden. Mit der Wiederherstellung eines gesunden und angenehmen Raumklimas wird ehemals nasser Wohnraum wieder bewohnbar. Weil auch die Wärmedämmung ihre Wirksamkeit wieder entfaltet, können ausserdem die Heizkosten gesenkt werden.

Vandex-Altbausanierung mit modernen Systemprodukten

Unsere Kompetenz basiert auf mehr als 60 Jahren Erfahrung in der Altbausanierung. Das aktuelle Vandex-Sortiment entspricht sowohl den neuesten technischen Regelwerken (z.B. WTA-Merkblätter) als auch den zurzeit verbindlichen Vorschriften des Umweltschutzes (z.B. mineralische Produkte, kontrollierte Entsorgung der Gebinde).

Qualitätssicherung beginnt mit der Rohstoffeingangskontrolle und wird durchgehend weitergeführt bis einschliesslich der Schulung der ausführenden Firmen.



Vandex-Sanierputzsystem – appliziert im Spritzverfahren



Diese Feuchtigkeitsquellen greifen Bausubstanz an:

- 1 aufsteigende Feuchtigkeit
- 2 seitlich eindringende Feuchtigkeit
- 3 Durchfeuchtung durch Hygroskopie
- 4 Kondensatbildung
- 5 Schlagregen und Spritzwasserbelastung
- 6 Wasser führende Stellen in haustechnischen Installationen

Was ist eine Horizontalsperre?

Horizontalsperren werden nachträglich in einem durchfeuchteten Gebäude angebracht, um den vertikalen Wassertransport über das vorhandene Kapillarsystem wirksam zu unterbinden oder zu reduzieren.

Horizontalsperre mit VANDEX IC

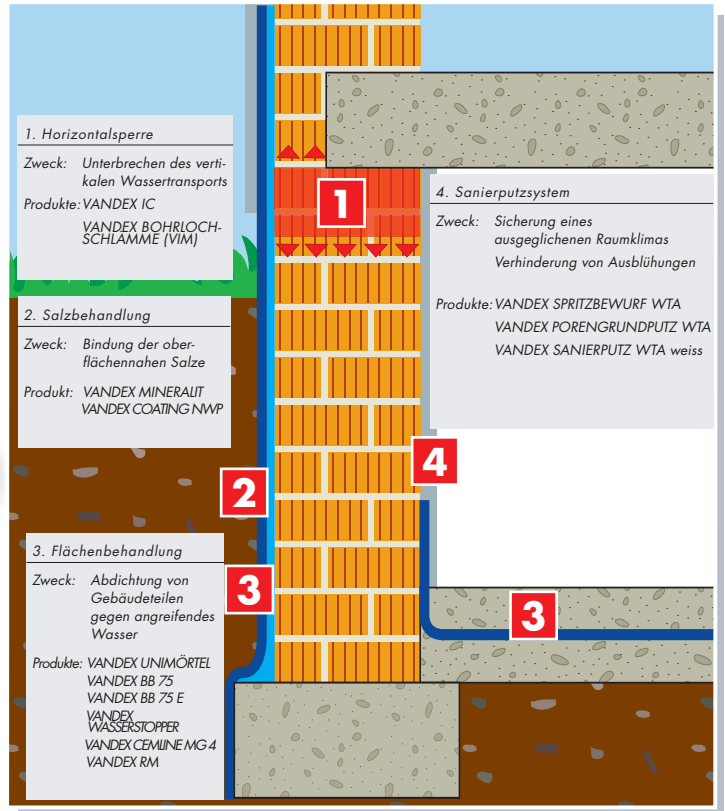
VANDEX IC ist eine gebrauchsfertige Silan-Siloxan-Mikroemulsionscreme auf Wasserbasis. Nach der Anwendung verteilen sich die Wirkstoffe durch Kapillartransport und bilden eine wirksame Sperre gegen kapillar aufsteigende Feuchtigkeit. Zum Einbringen von VANDEX IC werden in einer horizontalen Mörtelfuge Bohrlöcher mit Durchmesser 12 mm gebohrt; Abstand zwischen den Bohrlöchern: 120 mm; Bohrlochtiefe = Mauerwerksstärke abzüglich 20 mm.

VANDEX IC wird mit einer einfachen 600-ml-Handpistole eingebracht.

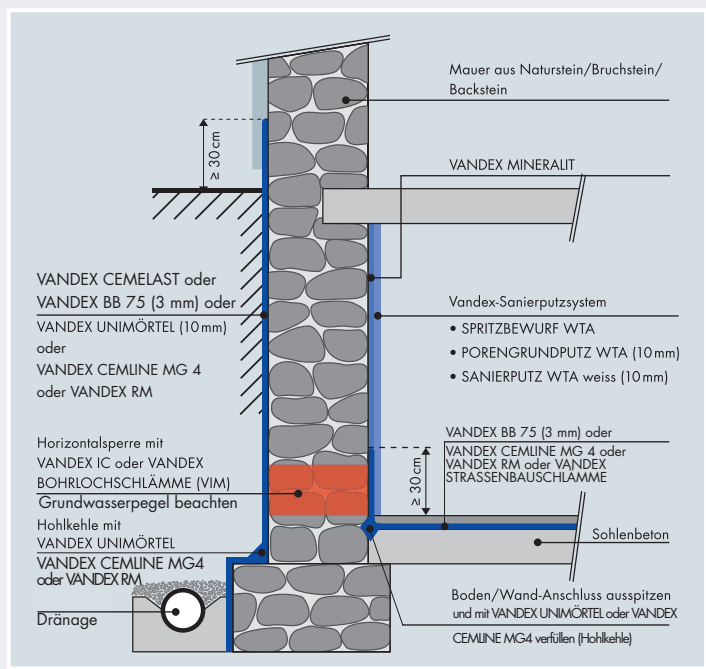


Das 4-Modul-Sanierungssystem von Vandex

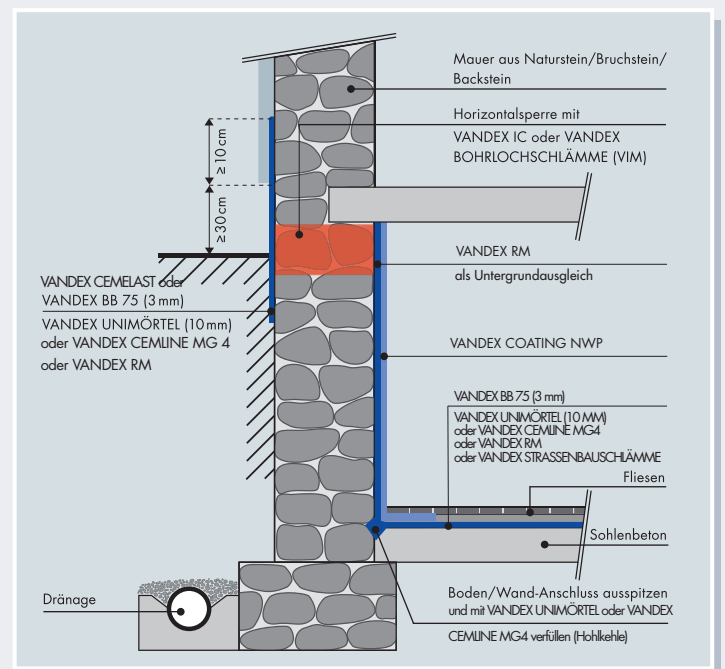
Mit dem Vandex-4-Modul-System lassen sich auf fachmännische und umfassende Weise praktisch alle Varianten der Altbausanierung realisieren.



Aussenabdichtung, unterkellert



Innenabdichtung, unterkellert



Hinweis: Je nach Situation kann VANDEX UNIMÖRTEL auch alleine eingesetzt werden.

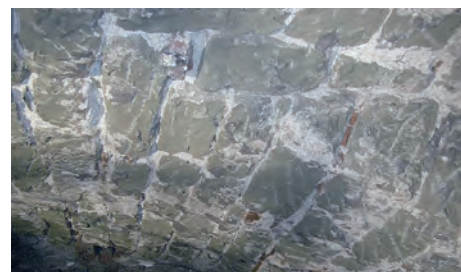
Typische Anwendungsbeispiele für Vandex-Altbausanierungsprodukte



1 Zustand vor Sanierung



2 Schadhafte Flächen



3 Schadhafter Putz ist entfernt



4 Erste Schicht; VANDEX UNIMÖRTEL



5 Zweite Schicht; VANDEX SANIERPUTZ WTA weiss



6 Nach Abschluss der Sanierung

Produktname	Kurzbeschreibung	Verbrauch	Gebinde	Horizontalsperre	Salzsanierung	Steinverfestigung	Flächenausgleich	Haftbrücke	Salzspeicherung	Abdichtung	Hohlkehlen	Durchbrüche	Wohnklima	Dekorative Oberfläche	Maschinengängigkeit
VANDEX IC*	Silan-Siloxan-Horizontalsperre, 1-komponentig	4 Einheiten/10m und 25cm Mauerstärke	600 ml	●											
VANDEX BOHRLOCH-SCHLÄMME (VIM)	Mineralische Horizontalsperre, 1-komponentig	1kg/m und 10 cm Mauerstärke	20kg	●		●									●
VANDEX UNIMÖRTEL	Abdichtungs- und Reparaturmörtel, 1-komponentig	ca. 16 kg/m ² (Schichtstärke ca. 8 mm)	25kg				●			●	●	●			●
VANDEX BB 75	zementgebundene Abdichtungsschlämme, 1-komponentig	6kg/m ² (Schichtstärke ca. 3 mm)	25kg							●		●			●
VANDEX SPRITZBEWURF WTA*	Werk trockenmörtel zur Herstellung von Haftbrücken	5 kg/m ² (netzformig)	30kg			●		●							●
VANDEX PORENGRUND-PUTZ WTA*	Werk trockenmörtel zur Egalisierung des Putzgrundes und als Salzspeicher	13,5 kg/m ² pro 10 mm (Mindestputzdicke = 10 mm)w	25kg		●		●		●						●
VANDEX SANIERPUTZ WTA weiss*	Werk trockenmörtel zur Sanierung von Mauerwerk	12,5 kg/m ² pro 10 mm (Mindestputzdicke = 15-20 mm)	25kg		●				●				●	●	●
VANDEX WASSERSTOPPER	Schnellbinder gegen Wassereintritte	baustellenabhängig	15kg							●		●			
VANDEX RM	Sanierungsmörtel zum Verputzen feuchter Innen- und Aussenwände	Ca. 20 kg/m ² je 10 mm Putzdicke	25kg				●			●	●	●			●
VANDEX COATING NWP	Oberflächenschutzbeschichtung gegen positiv und negativ einwirkende Durchfeuchtung	Empfohlene Gesamtauftragsmenge: 2,7-3,6 kg/m ² (ca. 1,5-2 mm)	32 kg		●					●					●

* Produkt erfüllt die Anforderungen gem. WTA Merkblatt 4-4-04 Injektionsstoffe, 2-9-04/D Sanierputzsysteme

- Vandex-Dienstleistungen:**
- kompetente Beratung für Bautenschutzfragen im Bereich Altbausanierung
 - Problemanalysen, Lösungsvorschläge
 - Verarbeiter-Instruktionen

Die hierin enthaltenen Informationen stützen sich auf unsere langjährigen Erfahrungen und beruhen auf unserem aktuellen Wissen. Wir können jedoch nur dann eine Gewährleistung übernehmen, wenn alle im speziellen Fall wirkenden Einflussfaktoren von uns vorab geprüft werden. Materialverbrauchsangaben sind Durchschnittswerte, die vor Ort variieren können. Einflussfaktoren von uns vorab geprüft werden. Materialverbrauchsangaben sind Durchschnittswerte, die vor Ort variieren können.



Construction Products Group Europe

Tremco CPG Schweiz AG
 Sihlbruggstrasse 144 · 6340 Baar · T.: +41 41 760 12 12
 info.ch@cpg-europe.com
 www.vandex.ch